

"MEDICINA PREVENTIVA PER L'ADOLESCENTE, L'ADULTO, L'ANZIANO"

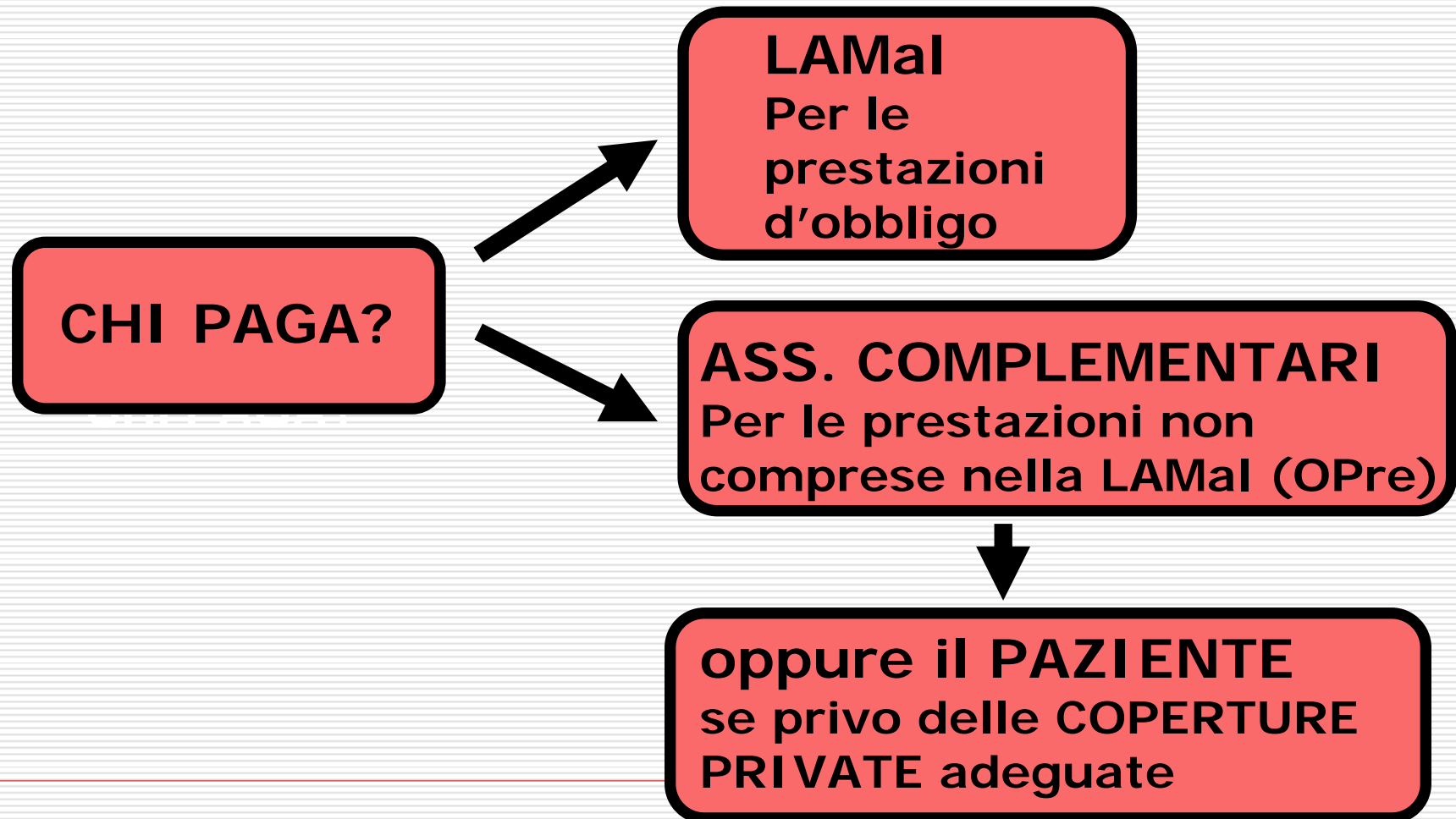
**Chi paga la prevenzione nello
studio medico?**

Bruno Cereghetti

**Capo Ufficio dell'assicurazione malattia del Cantone Ticino /
Presidente GLAS**

SALA ARAGONITE, Manno, settembre 2007

PARTIAMO ... DALLA FINE



LA COPERTURA DELLA PREVENZIONE AI SENSI DEL DIRITTO ASSICURATIVO SOCIALE

3

novum con LAMaI (1996)

antesignano: Cantone Ticino
LCAM 28 maggio 1986

ESAMI GINECOLOGICI PREVENTIVI

PREVENZIONE TUMORI

ginecologici

del seno

“TRITTICO” LAMaI

- diagnosi
- cura in senso stretto
- riabilitazione medica (cura dei postumi)

“La prevenzione dovrebbe teoricamente essere aggiunta a questi tre punti.

Tuttavia, vista l'importanza che essa riveste nell'ambito di una legge sull'assicurazione sociale, le abbiamo riservato un disposto speciale”.

Da: Messaggio LAMaI 6 novembre 1991, pag. 58

A PROPOSITO DI PREVENZIONE NEL MESSAGGIO LAMaI

"Affinché tutti gli assicurati possano beneficiare delle stesse prestazioni, la prevenzione farà parte d'ora in poi del catalogo delle prestazioni dell'assicurazione obbligatoria. Spetterà al Consiglio federale designare tali prestazioni, in modo dettagliato, nelle disposizioni d'esecuzione (...). Ciò che ora intendiamo concerne la prevenzione in senso stretto; si tratta di provvedimenti preventivi individuali, dispensati o prescritti da un medico, a un momento determinato o a intervalli regolari, non necessariamente ascrivibili a sintomi concreti di malattia. Per esempio: controlli periodici per l'individuazione di alcuni tipi di cancro, tenendo conto dell'anamnesi familiare; la prescrizione di prodotti farmaceutici volti a prevenire o, per lo meno, a ritardare l'apparizione di affezioni ossee (ad es. osteoporosi). Indipendentemente dalla portata sociale e medica della prevenzione, sembra logico che un'assicurazione assuma provvedimenti che, in ogni caso a medio termine, ridurranno il "rischio" che essa copre".

Da: Messaggio LAMaI 6 novembre 1991, pag. 58

A PROPOSITO DI PREVENZIONE NELLA LEGGE

MESSAGGIO LAMaI

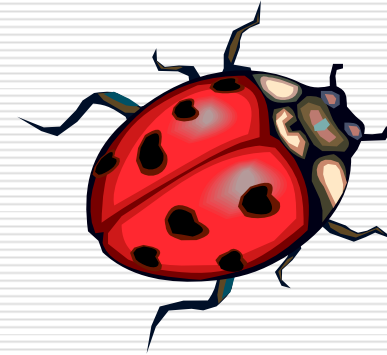
“Art. 20 Medicina preventiva

L'assicurazione obbligatoria delle cure medico-sanitarie assume i costi delle misure preventive effettuate o prescritte dal medico, come pure quelli di relative analisi, medicinali, mezzi e apparecchi necessari”.

TESTO LAMaI DEFINITIVO

“Art. 26 Medicina preventiva

L'assicurazione obbligatoria delle cure medico-sanitarie assume i costi di determinati esami destinati ad individuare precocemente le malattie nonché misure preventive in favore di assicurati particolarmente in pericolo. Tali esami o misure preventive sono effettuati o prescritti da un medico”.



LA PREVENZIONE NELLE PRESTAZIONI LAMaI

PRESUPPOSTI PER L'ASSUNZIONE DELLE **PRESTAZIONI**: IN GENERE

Art. 32 LAMaI

Condizioni

¹Le prestazioni di cui agli artt. 25-31 devono essere efficaci, appropriate ed economiche. L'efficacia deve essere comprovata secondo metodi scientifici.

²L'efficacia, l'appropriatezza e l'economicità delle prestazioni sono riesaminate periodicamente.

PRESTAZIONI MEDICHE NELLA LAMaI

- di regola: **tutte**
-  art. 33 cpv. 1 e cpv. 3 LAMaI

¹ Il Consiglio federale può designare le prestazioni fornite da un medico o chiropratico i cui costi non sono assunti dall'assicurazione obbligatoria delle cure medico-sanitarie o lo sono soltanto a determinate condizioni.

³ Determina in quale misura l'assicurazione obbligatoria delle cure medico-sanitarie assume i costi d'una prestazione, nuova o contestata, la cui efficacia, idoneità o economicità sono ancora in fase di valutazione.

STRUMENTO:

**ORDINANZA
SULLE
PRESTAZIONI
(OPre)**

PRESTAZIONI MEDICHE e OPre

3 AMBITI DI PRESTAZIONI SPECIFICHE: **elenco esaustivo**

- **PRESTAZIONI SPECIFICHE DI
MATERNITÀ (artt. 13 a 16)**
 - **CURE DENTARIE (artt. 17 a 19a)**
 - **MISURE DI PREVENZIONE (art. 12)**
-

PRESTAZIONI MEDICHE e OPre

Prestazioni di cui all'ALLEGATO 1 OPre

Art. 1 OPre

L'allegato 1 indica le prestazioni di cui all'articolo 33 lettere a e c OAMal, che sono state esaminate dalla Commissione delle prestazioni e di cui l'assicurazione obbligatoria delle cure medico-sanitarie (assicurazione):

- a. assume i costi;*
 - b. assume i costi a determinate condizioni;*
 - c. non assume i costi.*
-

MISURE DI PREVENZIONE NELLA LAMaI

CARATTERISTICHE

- calcolo esaustivo
- indicazioni di *limitatio*

status di assenza
di malattia conclamata

ESEMPIO

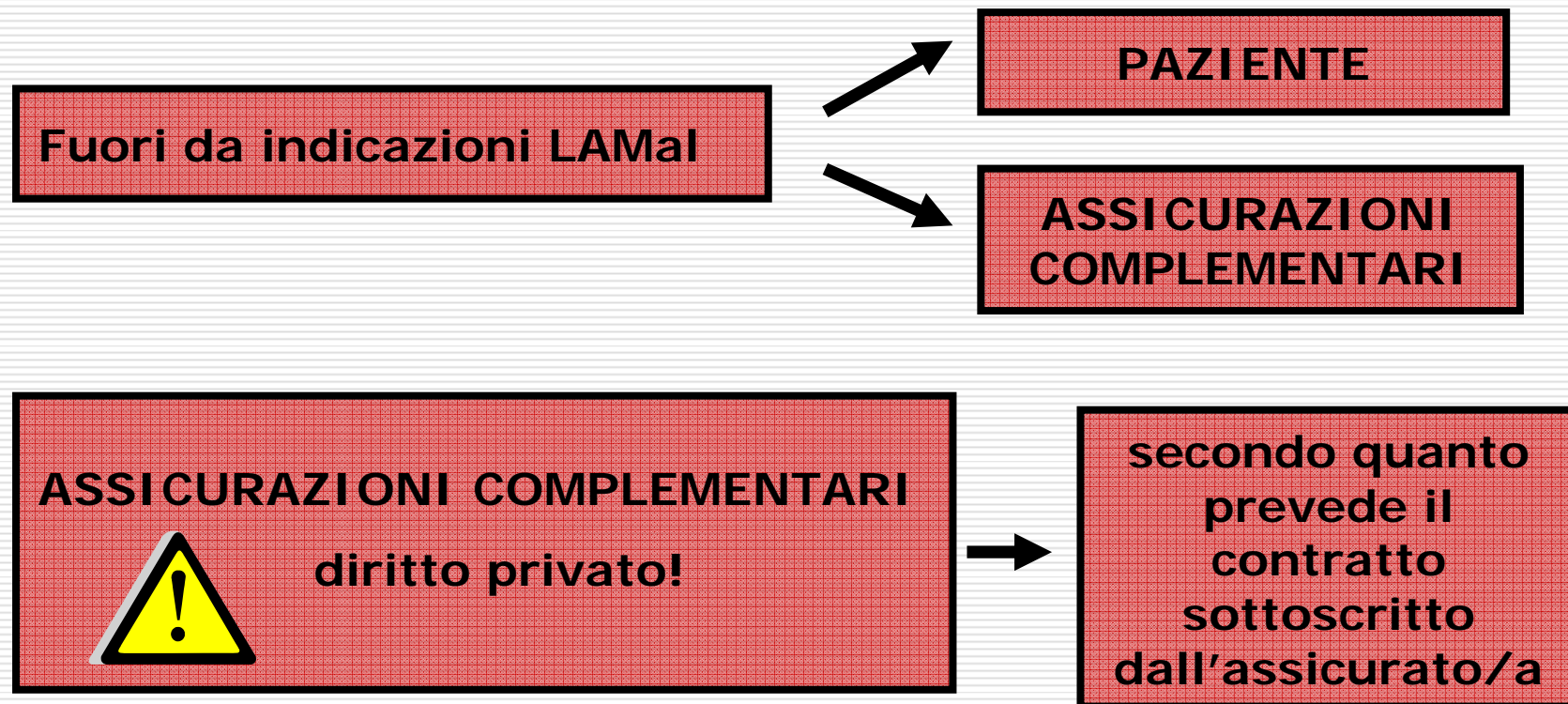
Esame ginecologico preventivo (compreso lo striscio)

I primi due anni: un esame ogni anno, compreso lo striscio. Successivamente, se i risultati sono normali, un esame ogni tre anni; altrimenti frequenza degli esami secondo la valutazione clinica.

INDICAZIONI OPre e *STATUS* DI MALATTIA

Non appena ci fossero indizi di una *malattia*, il medico può eseguire i relativi esami senza doversi attenere alle *limitatio* o alle condizioni particolari che figurano nell'OPre al capitolo **PREVENZIONE**.

MISURE DI PREVENZIONE E DIRITTO ASSICURATIVO PRIVATO



LA PARTECIPAZIONE AI COSTI NELLE MISURE DI PREVENZIONE (LAMaI)

Messaggio LAMaI – art. 56 cpv. 7

⁷ L'assicuratore non può riscuotere alcuna partecipazione ai costi:

- a. per le misure di prevenzione medica;*
- b. per le prestazioni di maternità.*

Testo definitivo – art. 64 cpv. 6 lett. d) LAMaI

Il Consiglio federale può:

- d) escludere dalla franchigia singole misure di prevenzione. Si tratta di misure attuate nel quadro di programmi di prevenzione in scala nazionale o cantonale.*
-

**RINGRAZIO
PER LA CORTESE
ATTENZIONE**

